

**ВСЕРОССИЙСКАЯ ОЛИМПИАДА ШКОЛЬНИКОВ
ПО МИРОВОЙ ХУДОЖЕСТВЕННОЙ КУЛЬТУРЕ
2018–2019 у.г.**

**ШКОЛЬНЫЙ ЭТАП
7 класс**

Уважаемый участник!

При выполнении заданий Вам предстоит определённая работа, которую лучше организовывать так:

- внимательно прочитайте задание и посмотрите на предложенные Вам источники;
- если Вы не уверены в правильном ответе, не волнуйтесь – в материале заданий очень часто содержатся важные детали, опираясь на которые Вы логически можете прийти к верному ответу;
- в аналитических заданиях оценивается умение рассуждать, наблюдать, делать выводы и строить связный текст рассуждения.

За каждый правильный ответ Вы можете получить определённое членами жюри количество баллов, но не выше указанной максимальной оценки.

Максимальное время выполнения заданий – 180 минут.

Сумма набранных баллов за все решённые вопросы – итог Вашей работы.

Максимальное количество баллов – 78.

Задания считаются выполненными, если Вы вовремя сдали их членам жюри.

Желаем успеха!

Задание № 1.

Перед вами восемь изображений персонажей из мифологических систем четырех древних цивилизаций.

1. Назовите эти цивилизации. Соотнесите каждое изображение с цивилизацией и впишите букву, обозначающую изображение, в таблицу.
2. Кратко обоснуйте свой выбор, приведя один аргумент, объясняющий, почему выбранные вами изображения принадлежат именно этой цивилизации.

А



Б



В



Г



Е



Д



Ж



З



Таблица ответов

Название цивилизации	Изображение	Аргумент
Вавилон	В, Ж	В – фантастическое животное - фрагмент изразцовой композиции с Ворот богини Иштар; Ж – Шеду – бог- покровитель в вавилонской мифологии
Древняя Греция	А, Г	А – Аполлон – древнегреческий бог, покровитель искусств; Г – Композиция фронтона древнегреческого храма с изображением бога Зевса и богини Афины в центре
Древний Египет	Б, Е	Б – бог Тот – бог мудрости и покровитель писцов в Древнем Египте; Е – богиня Вст (Бастет) – в Древнем Египте богиня - покровительница семьи
Древний Рим	Д, З	Д – Янус – бог дверей, входов, выходов, проходов, начала и конца в Древнем Риме; З – Веста – богиня покровительница семейного очага и жертвенного огня в Древнем Риме

По одному баллу за правильное указание названия цивилизации и за каждое правильно распределенное изображение.

По одному баллу за осмысленный аргумент, опирающийся как на историко-культурную эрудицию, так и на анализ изображения.

Всего за задание № 1 – максимум 16 баллов.

Задание № 2

Перед вами восемь фотографий с изображением древнегреческих ваз четырех разных стилей.

1



2



3



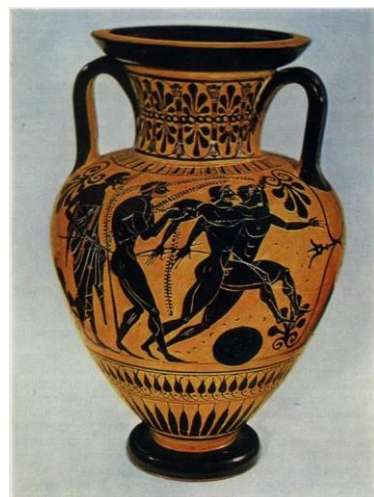
4



5



6



8



7



А) Проанализируйте изображения на вазах и ответьте на вопрос, к какому из четырех стилей греческой вазописи они принадлежат.

Таблица ответов

Стиль вазописи	Нумерация
Геометрический	4, 7
Краснофигурный	3, 8
Чернофигурный	2, 6
Ориентализирующий	1, 5

По одному баллу за правильное указание стиля вазописи и за каждое правильно распределенное изображение. **Всего - максимум 8 баллов**

Б)

По каким признакам вы определяете стиль?

Какие сюжеты использовались чаще всего в каждом из стилей?

Как композиционные приемы расположение сюжетов в росписи характеризует каждый стиль?

Варианты ответов:

Стили определяются по следующим признакам:

- Геометрический: геометрические элементы орнамента, фигуры людей строятся с применением геометрических форм.
- Краснофигурный: фон – черный лак, фигуры – терракотовый цвет обожженной глины.
- Чернофигурный: фон – терракотовый цвет обожженной глины, фигура – черный лак.
- Ориентализирующий: ориентация на восточные стили вазописи с изображением животных, часто – фантастических.

Используемые сюжеты:

- В геометрическом – сюжет либо отсутствует, либо воспроизводятся сцены ритуального погребения, т.к. дипилонские вазы этого стиля находились в погребениях.
- В краснофигурной и чернофигурной вазописи – изображение мифологических сюжетов, или сюжетов из реальной жизни древних греков.
- В ориентализирующем – изображения животных, сюжетных мотивов нет.

Композиционные приемы:

- В геометрическом и ориентализирующем стилях преобладает построчное решение композиции.
- В краснофигурной и чернофигурной росписях преобладает прием заполнения поверхности одним сюжетом, без деления тулова сосуда на полосы.

Критерии оценки аргументации

Логика и связность рассуждения - 4 балла

Наличие тонких наблюдений, выявляющих существенные смыслы - 4 балла

Корректное использование понятийного аппарата и терминов - 2 балла

Всего - максимум 10 баллов

Всего за задание № 2 – максимум 18 баллов.

Задание № 3.

«Зал дионисийских мистерий».

Перед вами фрагмент росписи «Зала дионисийских мистерий» из Виллы Мистерий, находящейся за пределами города Помпей.



Дионис (римское Вакх, Бахус) в греческой мифологии бог плодородия сил земли, растительности, виноградарства и виноделия. Дионис славился как бог, освобождающий людей от забот и снимающий путы размеренного быта, поэтому шествия в честь бога Диониса носило экстатический характер; в нем участвовали сатиры, вакханки, менады. Вглядитесь в изображение и перечислите детали, которые указывают на то, что перед нами – Дионис. Какое действие, по вашему мнению, представлено во фреске? Где происходит действие? Какая деталь указывает на то, что Культ бога Диониса связан с рождением древнегреческого театра? Подумайте о композиции, которая использована во фреске. Выскажите свои суждения о характере живописи, колорите.

Опираясь на эти вопросы и свои наблюдения, напишите небольшое рассуждение (80–100 слов) на тему «Зал Диониса в вилле Мистерий».

Критерии оценивания письменного рассуждения

А. Интерпретация и понимание

Работа демонстрирует способность участника последовательно и обоснованно:

- видеть глубокие смыслы;
- делать тонкие наблюдения для их выявления;
- привлекать для выявления смыслов широкий круг ассоциаций.

Шкала оценок: 0–8–16–24

Всего по критерию А - максимум 24 балла.

В. Создание текста

В работе присутствует:

- постоянная опора на анализируемое произведение (цитаты, описание деталей, примеры и т. п.);
- композиционная стройность, логичность повествования;
- стилистическая однородность.

Шкала оценок: 0- 5-10-15

Всего по критерию В - максимум 15 баллов.

С. Грамотность

В работе отсутствуют языковые, речевые и грамматические ошибки.

Шкала оценок: 0–2–3–5.

Всего по критерию С - максимум 5 баллов.

Вариант рассуждения:

Дионис как бог виноделия определяется по венку из листьев хмеля (или винограда). Он дает выпить вино юношам.

Представлена мистерия приобщения к культу Диониса. Справа восседает жрица его культа.

Действие происходит в храме.

Один из юношей держит над головой Диониса маску, как обязательный атрибут театральных представлений в Древней Греции.

Композиция монументальная, уравновешенная, вписана в квадрат, фигуры крупных форм приближены к зрителю.

Колорит горячий, основан на доминировании красного цвета в фоне.

Всего за задание № 3 – максимум 44 балла.

Максимум за работу 78 баллов.